

STRATEGISCHE SANIERUNGSFAHRPLÄNE FÜR ÖFFENTLICHE GEBÄUDEPORTFOLIOS

Bericht
Steiermärkische
Krankenanstalten-
gesellschaft m.b.H
(KAGes)

Wir helfen Steirer*innen mit hoch qualifizierter Medizin und Pflege. Rund um die Uhr. Im ganzen Land.



Unsere Spitalslandschaft.



8 Krankenhaus-Verbünde

20 LKH- / 3 LPZ-Standorte

18.000 Mitarbeiter

1,5 Mrd. Euro Sachanlagen

200 Mio. Euro Investitionen (2024)

27 Mio. Euro Instandsetzung (2024)

60 Mio. Euro Instandhaltung (2024)

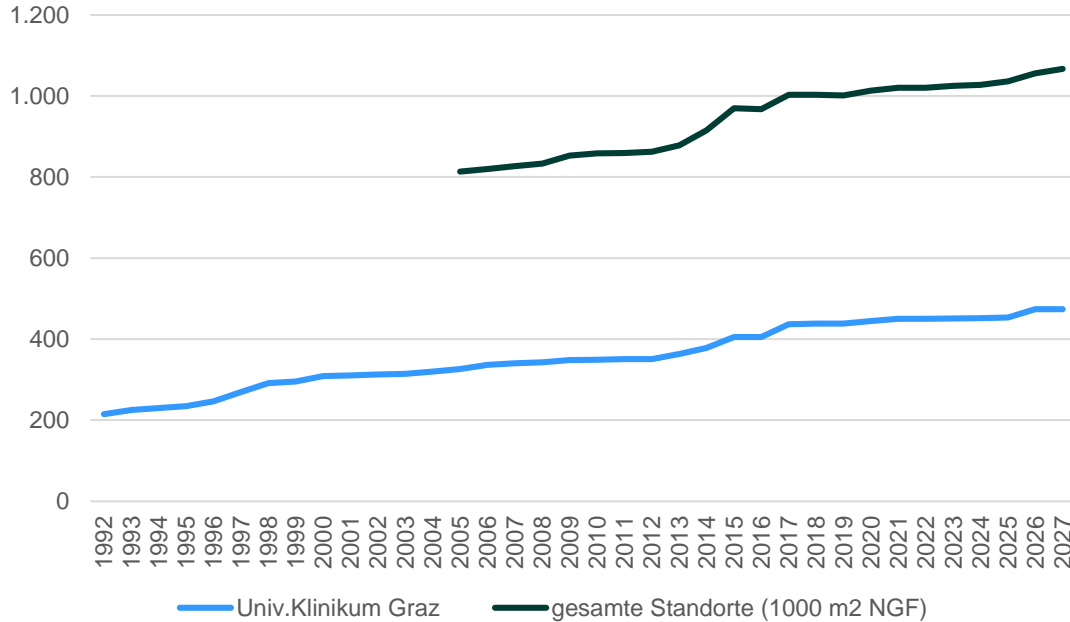
35 Mio. Euro Energieaufwand (2024)

1.020.000 m² Netto-Grundfläche (NGF)

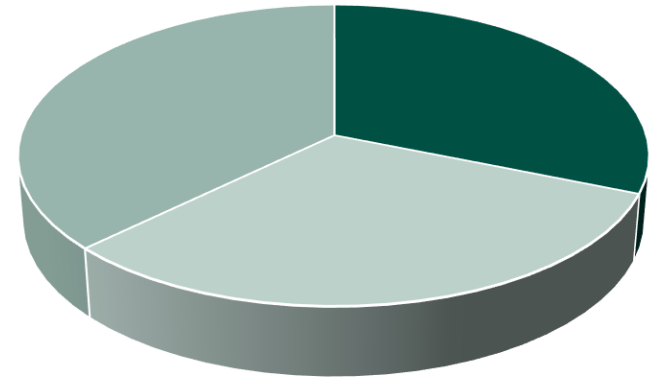
Mehr Informationen unter www.kages.at

Flächenübersicht.

Flächenentwicklung

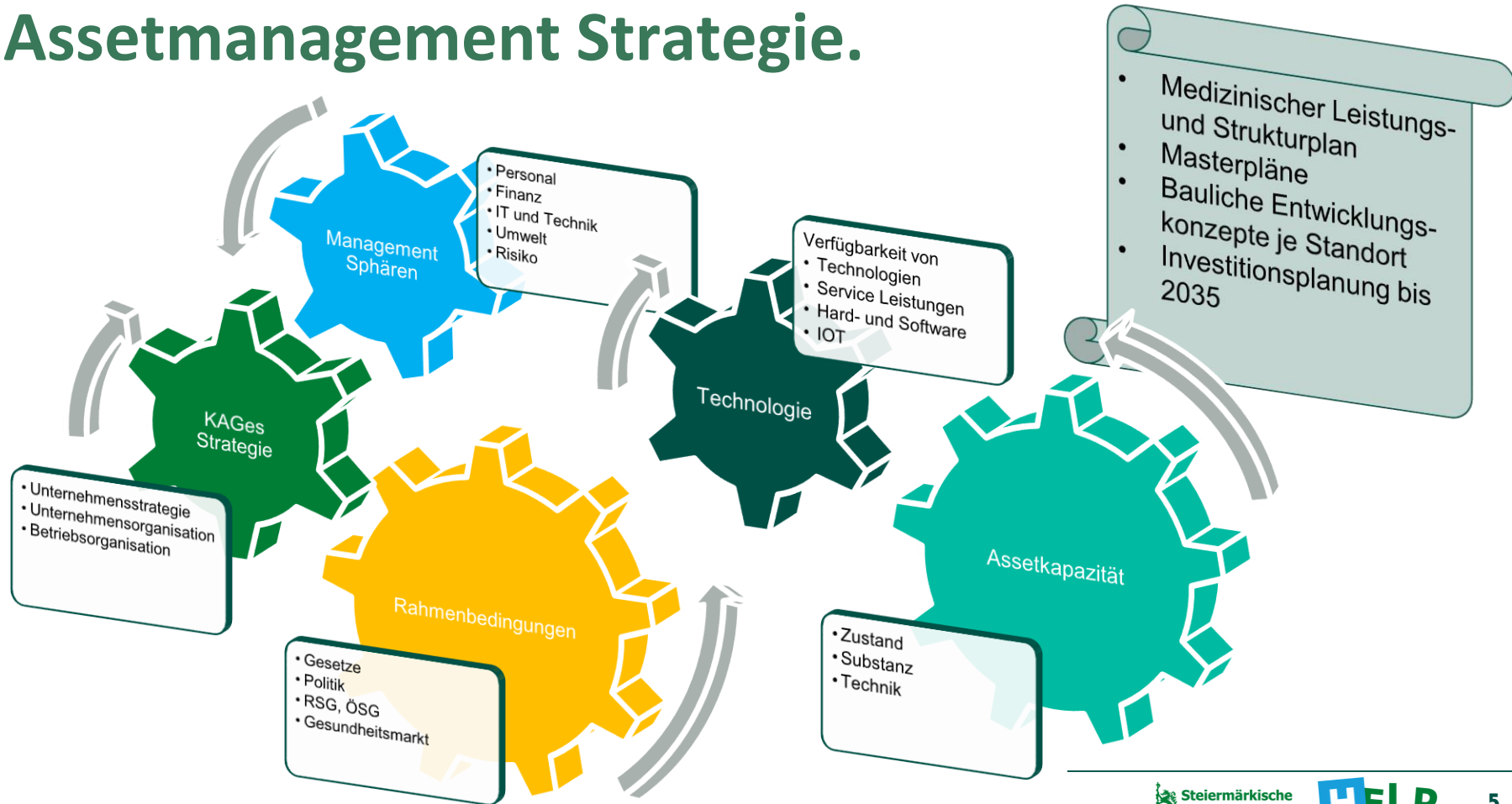


Flächenalter Verteilung (2022)



■ 0-15 Jahre ■ 16-25 Jahre ■ > 26 Jahre

Assetmanagement Strategie.



Assetmanagement Grundsätze.

- **Sicherung der medizinischen Leistungen**
- **hochwertige Gebäude und Anlagen**
- **Fokus auf langen Lifecycle**
- **Fortlaufende Verbesserung**
durch ein umfassendes gelebtes Qualitäts-, Risiko- und Umweltmanagement.

Umfassende Nachhaltigkeitsstrategie zu ökologischen, sozialen und governance Aspekten:

- Besonderer Fokus auf Umweltschutz und Nachhaltigkeit im Spitalsbau sowie beim Ressourceneinsatz
- Controlling der Primär-Energieverbräuche in den LKH mittels Energie Information System (EIS)
- Energiemanagementsystem (EnMS) nach ISO 50001
- Festgelegte Umweltschutzziele bis 2040

Nachhaltigkeit aus Prinzip.

HELP
FÜR DAS LEBEN — KAGES

Die KAGES
Klima- und Energiestrategie
PROKlima

Die KAGES: ab 2040 klimaneutral und energiesicher

Ein schonender Umgang mit Ressourcen und Energie ist uns wichtig!
Wie **vermeiden** CO₂-Emissionen und negative Umweltauswirkungen!
Wir handeln **umweltbewusst** und nachhaltig!

Bereiche, die einen großen CO₂-Fußabdruck hinterlassen:

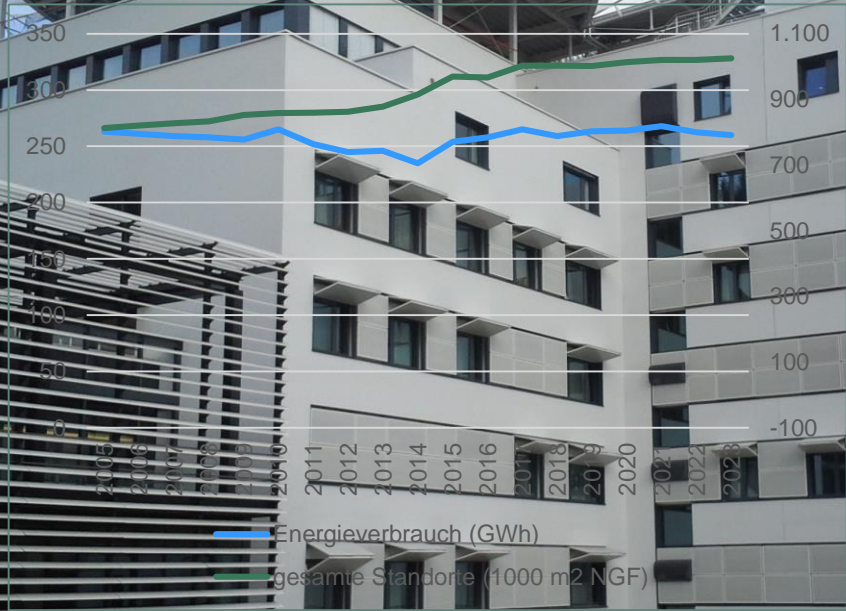
- medizinische & nicht medizinische Produkte
- An- & Abreise von Mitarbeitern, Patienten, Besuchern und Lieferanten
- Energie
- Gebäudeerrichtung & Bauarbeiten
- Instandhaltung
- Lebensmittel
- Wäsche & Reinigung
- Fuhrpark
- Medizintechnik & Einrichtung
- Abfallentsorgung
- Verwaltung
- Wasser & Abwasser

2
Jeder Beitrag zählt
zur Verringerung
unseres CO₂-Fußabdrucks

QR Code: Die KAGES 2022-Strategie
Zielvorgabe findet Sie in der Strategie.

KAGes Gebäude-Portfolio

Energieeffizienz / fortlaufende Verbesserung

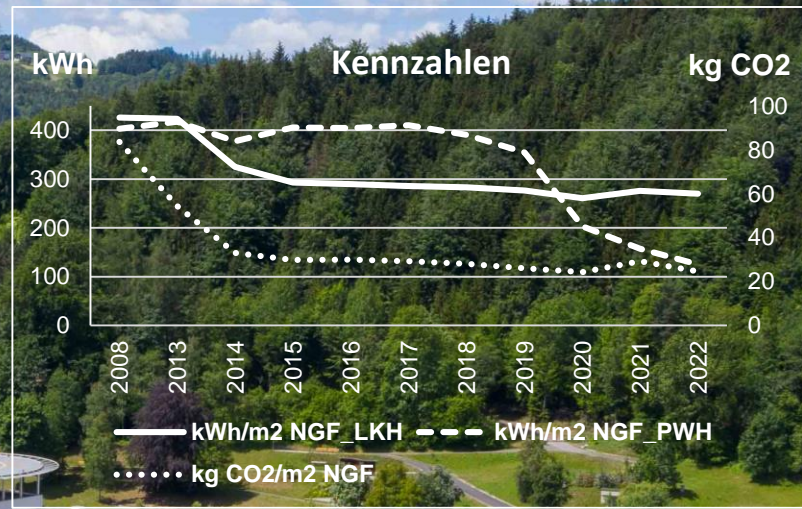


Beispiel: Standort Leoben. 1890 | 1978.



Beispiel: Standort Leoben. 2023.

Fenster- und
Fassadensanierung,
Abwärmennutzung
Annabergstollen
mit Wärmepumpe,
Umstellung
Dampferzeugung,
Stationssanierung,
Sanierung PWH



Beispiel:
Standort Leoben.
Entwicklungskonzept
2025 - 2040.



**Beispiel:
Standort Leoben.
Entwicklungskonzept
2025 - 2040.**



Vielen Dank für die
Aufmerksamkeit!