

# Geteilte Energie – Gemeinsame Zukunft!

**ENERGIE  
NETZE  
STEIERMARK**

Ein Unternehmen der  
**ENERGIE STEIERMARK**

DI Domenik Buchauer

29.09.2021

## ■ Agenda

- Erneuerbare Energiegemeinschaft (EEG)
- Aufgaben Netzbetreiber
- Zeitplan Umsetzung

*Vom Einfamilienhaus zur Energiegemeinschaft*



Quelle: Green Energy Lab

# ■ ENERGIEGEMEINSCHAFTEN

# ■ Erneuerbare Energiegemeinschaften (EEG)

## ■ Örtliche Beschränkung vorhanden

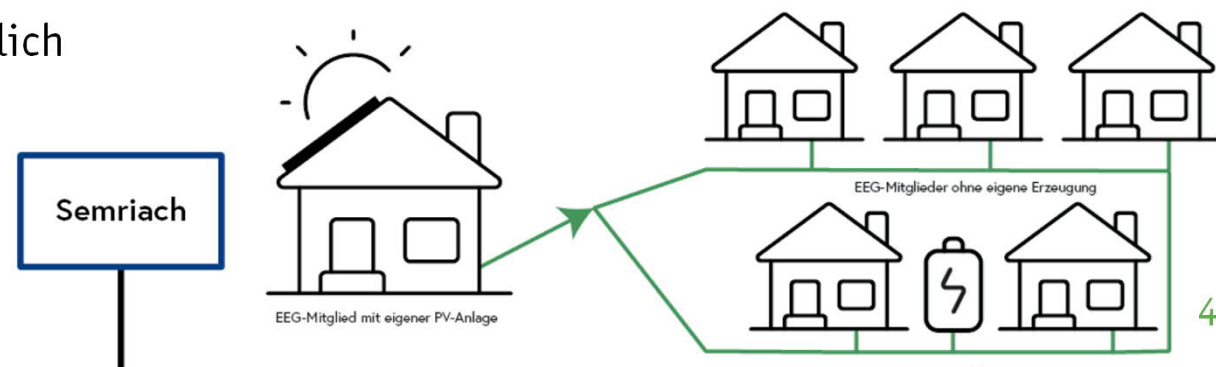
- Reduzierte Netznutzungsentgelte für Lokal- / Regionalbereich
- Lokalbereich → Niederspannungsnetz und Trafostation (NE7/NE6)
- Regionalbereich → Mittelspannungsnetz und MS – Sammelschiene im UW (NE5/NE4)

## ■ Mehrere Erzeugungsanlagen in der EEG möglich (ab Oktober 2022)

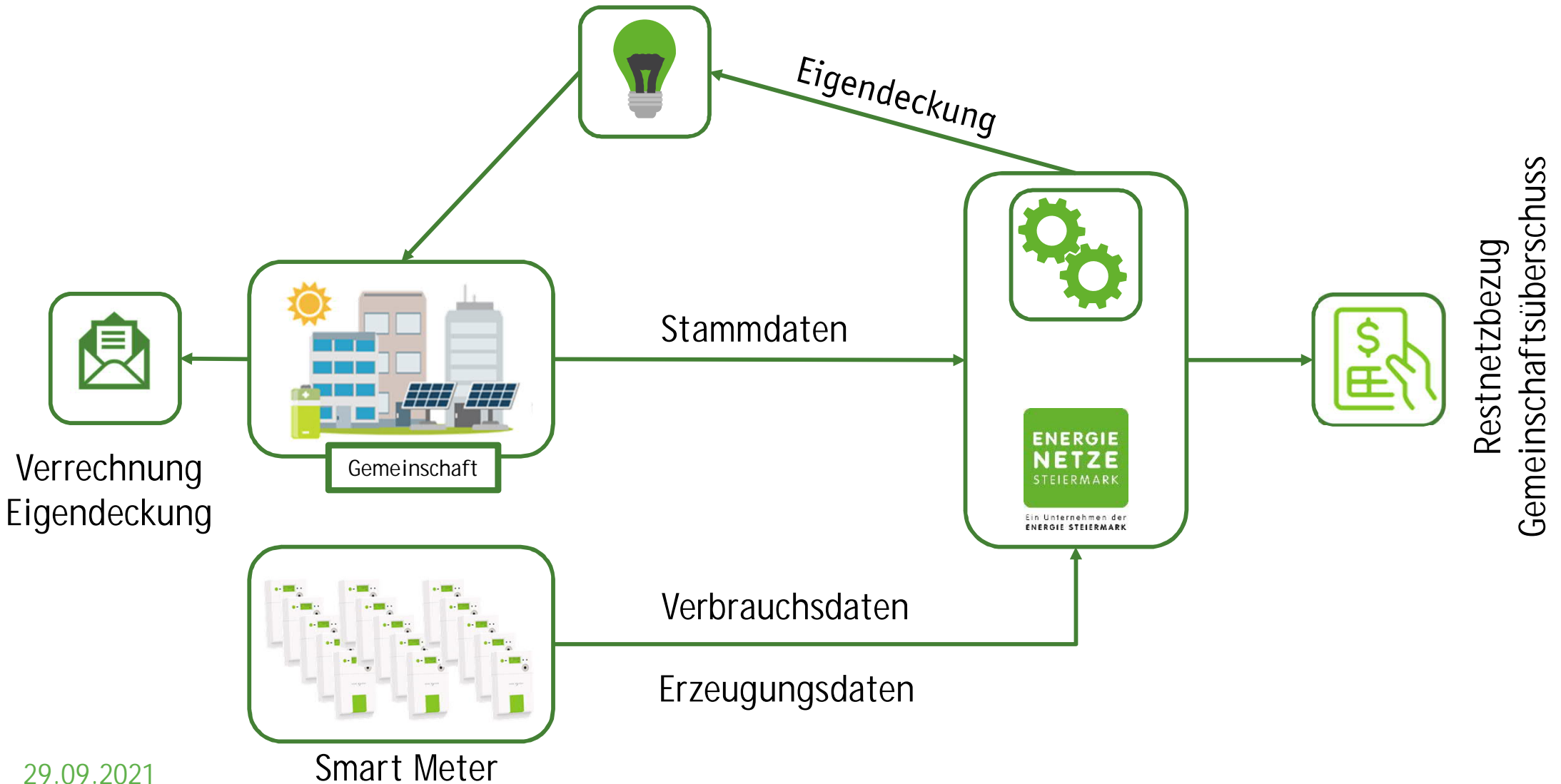
- Eine Erzeugungsanlage bereits ab Oktober 2021 möglich

## ■ Basierend auf ¼-h-Messung erfolgt die Berechnung durch VNB

- Smart Meter bzw. LPZ erforderlich



# ■ Datenflüsse Energiegemeinschaften



## ■ Aufgaben Netzbetreiber

- Zusatzvereinbarung zum bestehenden Netzzugangsvertrag des Teilnehmers zur Teilnahme erforderlich
- Prüfung Nahebereiche („Ortstarif“)
- Messung der  $\frac{1}{4}$ -h Zeitreihen (Verbrauch und Erzeugung)
- Zuordnung der Erzeugungsanteile auf die Teilnehmer pro Zuteilungsperiode (  $\frac{1}{4}$ -h)
- Ermittlung Restnetzbezug / Gemeinschaftsüberschuss
  - Übermittlung an den Energielieferanten
  - Verrechnung Eigendeckung mit Ortsnetztarif an Teilnehmer
- Übermittlung der berechneten Datensätze an die Gemeinschaft



# ■ STUFENPLAN ENERGIEGEMEINSCHAFTEN



## ■ Stufenplan Energiegemeinschaften



Oktober 2021

EEG mit einer  
Erzeugungsanlage  
und mehreren  
Teilnehmern



April 2022

BEG mit einer  
Erzeugungsanlage  
und mehreren  
Teilnehmern in  
einem  
Konzessionsgebiet



Oktober 2022

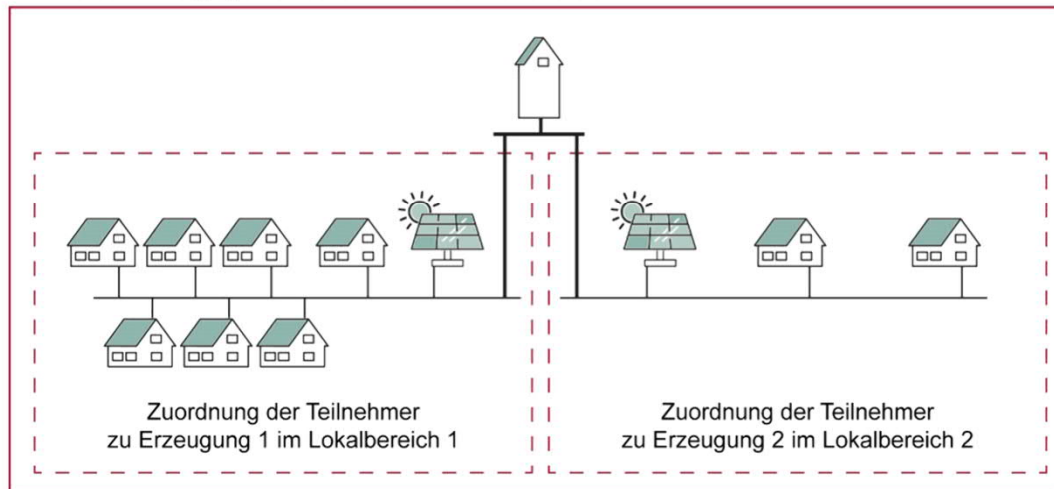
EEG mit mehreren  
(gemischten)  
Erzeugungsanlagen  
und mehreren  
Teilnehmern



# ■ Stufe 1 – Oktober 2021

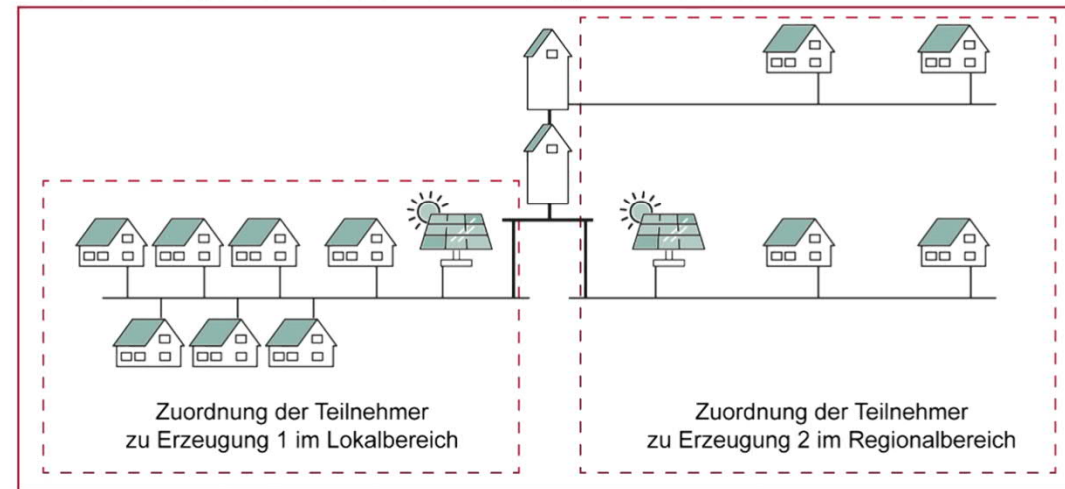
## Stufe 1 / lokal: Einfache Ausprägung der EEG 1 Erzeugungsanlage mit mehreren Teilnehmern

Erneuerbare Energiegemeinschaft im lokalen Nahebereich



## Stufe 1 / regional: Einfache Ausprägung der EEG 1 Erzeugungsanlage mit mehreren Teilnehmern

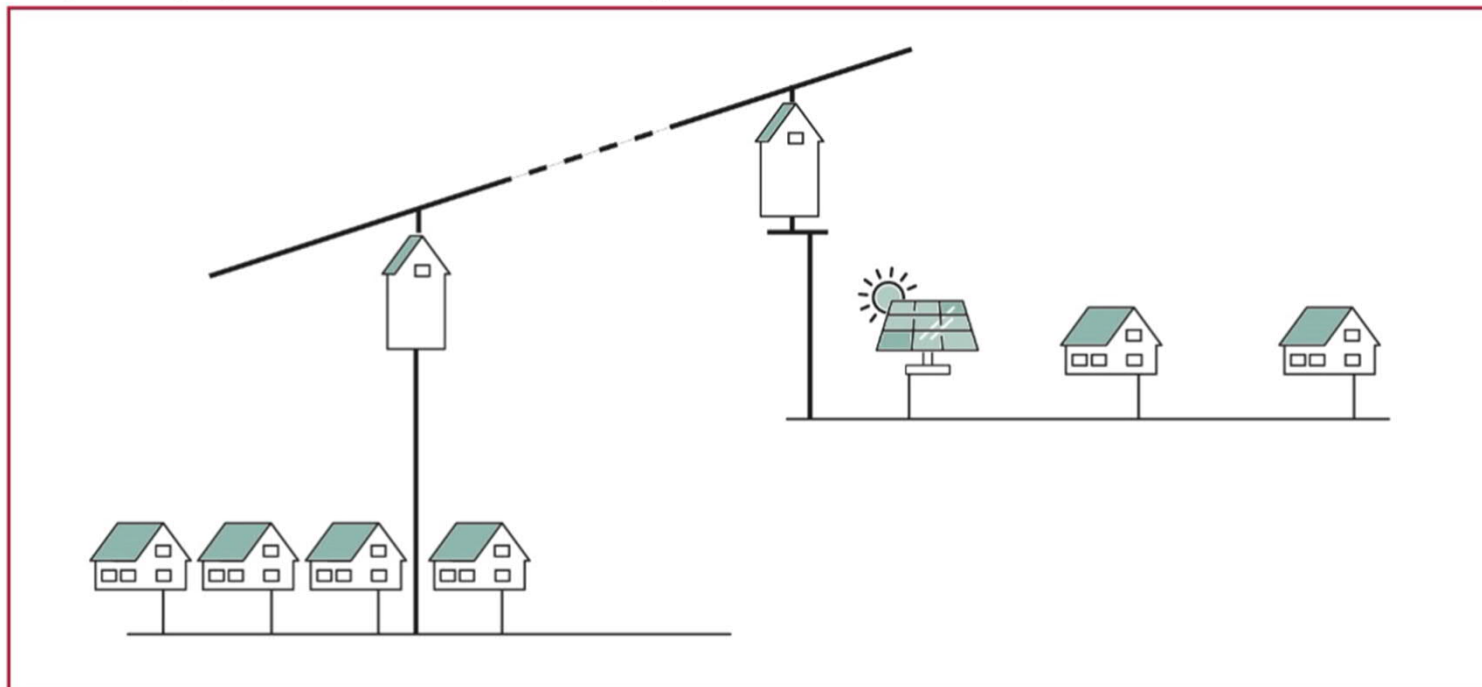
Erneuerbare-Energie-Gemeinschaft im lokalen und regionalen Nahebereich



## ■ Stufe 2 – April 2022

### Stufe 2: Einfache Ausprägung der Bürgerenergiegemeinschaften 1 Erzeugungsanlage mit mehreren Teilnehmern im Konzessionsgebiet

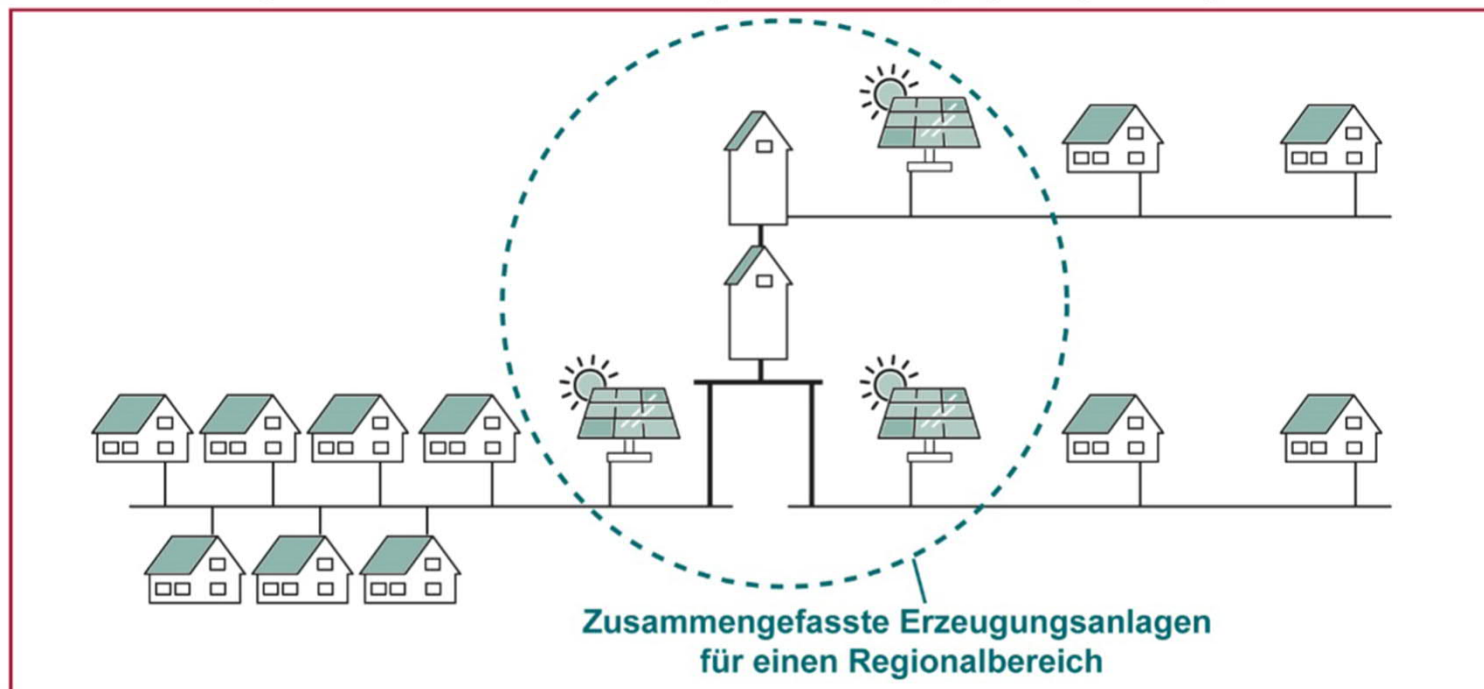
Bürgerenergiegemeinschaft im Konzessionsgebiet



## ■ Stufe 3 – Oktober 2022

### Stufe 3: EEG mit mehreren zusammengefassten Erzeugungsanlagen mit mehreren Teilnehmern

Erneuerbare-Energie-Gemeinschaft mit zusammengefassten Erzeugungsanlagen im regionalen Nahebereich



**ENERGIE  
NETZE  
STEIERMARK**

Ein Unternehmen der  
**ENERGIE STEIERMARK**

Viel (gemeinschaftliche) Energie!